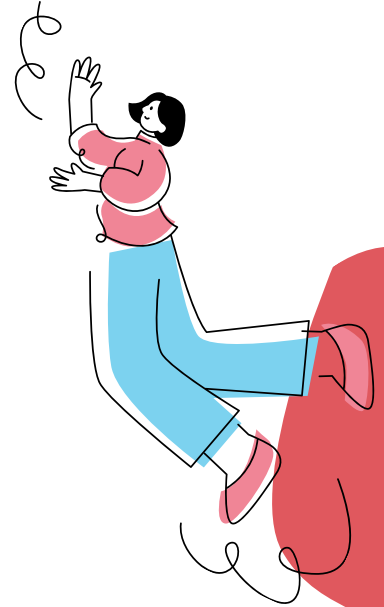




# KLUB LITERASI SEKOLAH

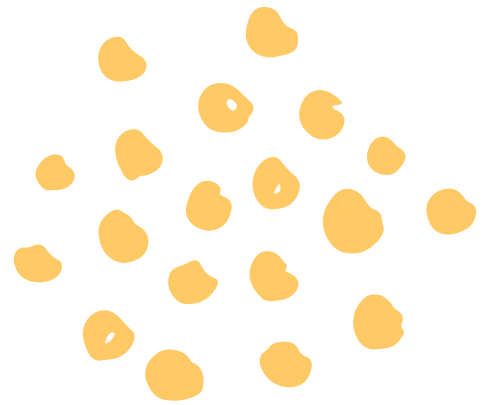
UNTUK SISWA  
SMA/SMK/SEDERAJAT



**#LITERASIBANGKIT**  
**#SEKOLAHMAJU**

The Southeast Asian Ministers of Education Organization (SEAMEO) Regional Centre for Quality Improvement of Teachers and Education Personnel (QITEP) in Language [SEAQIL]





## APA ITU KLUB LITERASI SEKOLAH?

Klub Literasi Sekolah merupakan realisasi program kemitraan gagasan SEAQIL untuk sekolah mitra yang berfokus pada pemajuan literasi di lingkungan sekolah.

Dalam konteks literasi yang dinamis menghadapi era disrupsi, SEAQIL menempatkan KLS sebagai salah satu upaya dalam menunjang kecakapan hidup melalui peningkatan kompetensi siswa dalam kecakapan berliterasi secara tulis atau tutur dan kecakapan abad Ke-21 (berpikir kritis, berkolaborasi, bertindak kreatif, dan berkomunikasi).

# KLUB LITERASI SEKOLAH

ANGKATAN 1, TAHUN 2021



295 MAHASISWA  
69 SEKOLAH DI 12 PROVINSI  
17 PERGURUAN TINGGI  
1.970 SISWA  
205 GURU PENDAMPING

## SKEMA KARYA LITERASI

Peminatan	Karya Individual	Karya Kolektif
Karya Sastra (Membaca dan menulis kreatif)	Puisi/cerita pendek/reviu film/ prosa/esai	Buku antologi
Jurnalistik/ Reportase	Berita/artikel/ <i>feature</i>	Buletin sekolah
<i>Storytelling</i> /drama /teater	Video <i>storytelling</i>	Kumpulan video <i>storytelling</i>

## SKEMA PELAKSANAAN

Pembentukan  
Tim SEAQIL  
Penggerak KLS

### Tahap Persiapan

- Perluasan jejaring kerja sama melalui sosialisasi KLS dengan perguruan tinggi, dinas pendidikan provinsi, komunitas literasi dan media nasional
- Penandatanganan nota kesepahaman bersama dengan PT
- Pemetaan potensi sekolah penggerak KLS
- Kolaborasi PT melalui pembukaan program magang mahasiswa



### Tahap Pelaksanaan

- TOT Mahasiswa (penjaringan karya)
- Pengumuman mahasiswa pendamping KLS
- Pengumuman sekolah penggerak KLS
- Pembentukan koordinator nasional KLS (mahasiswa dan guru pendamping KLS)
- Peluncuran KLS
- Pelaksanaan KLS di sekolah penggerak di 11 provinsi
- Dan pengembangan literasi lainnya

### Tahap Monitoring dan Evaluasi

- Pelaporan dan evaluasi bulanan gerakan KLS
- Pelaporan dan evaluasi akhir pendampingan KLS
- Pembukuan jurnal dan rasional siswa serta mahasiswa dan siswa penggerak KLS
- Penyerahan plagam penghargaan



### Tahap Unjuk Karya Nasional

- Unjuk karya siswa
- Unjuk karya guru
- Unjuk karya mahasiswa
- Penghargaan insan KLS untuk siswa, guru, sekolah, mahasiswa dan PT penggerak KLS

Penutupan  
KLS 2021

# KLUB LITERASI SEKOLAH

ANGKATAN 1, TAHUN 2021

## TUJUAN

- Berfokus pemajuan literasi di lingkungan sekolah
- Dukungan nyata pada program Gerakan Literasi Nasional (2017) dan Asesmen Nasional (2021)
- Menjadi wadah bagi siswa untuk berekspresi dan mengaktualisasi penggunaan bahasa asing dalam konteks kehidupan nyata
- Melibatkan perguruan tinggi (mahasiswa dan dosen), peserta didik, pendidik, tenaga kependidikan, komunitas literasi, dan media

## DINAS PENDIDIKAN

- Dinas Pendidikan Provinsi Sumatera Utara
- Dinas Pendidikan Provinsi Sumatera Barat
- Dinas Pendidikan dan Olahraga Provinsi D.I. Yogyakarta
- Dinas Pendidikan dan Kenudayaan Provinsi Kalimantan Barat
- Dinas Pendidikan Provinsi Sulawesi Selatan
- Dinas Pendidikan dan Kebudayaan Provinsi NTT, dan
- 6 dinas pendidikan provinsi non-mitra lainnya

## PERGURUAN TINGGI

- Universitas Al Azhar Indonesia
- Universitas Negeri Jakarta
- Universitas Negeri Semarang
- Universitas Negeri Yogyakarta
- Universitas Pendidikan Indonesia
- IAIN Surakarta, dan
- 12 perguruan tinggi non-mitra lainnya



# UNDUH BUKU PANDUAN KLUB LITERASI SEKOLAH



**[BIT.LY/KLS\\_PANDUAN01](https://bit.ly/kls_panduan01)**

Untuk informasi lebih lanjut, silakan menghubungi SEAQIL  
melalui pos-el [ppr@qiteplanguage.org](mailto:ppr@qiteplanguage.org)

-  [qiteplanguage](https://www.facebook.com/qiteplanguage)
-  [qitepinlanguage](https://www.instagram.com/qitepinlanguage)
-  [QITEPinlanguage](https://twitter.com/QITEPinlanguage)
-  [SEAMEO QITEP in Language](https://www.youtube.com/SEAMEOQITEP)
-  [SEAMEO QITEP in Language](https://www.seameoqitep.org/)
-  [info@qiteplanguage.org](mailto:info@qiteplanguage.org)

